

ИНСТРУКЦИЯ ПО УХОДУ ЗА ПОКРЫТИЕМ ИЗ ТРОТУАРНОГО КАМНЯ

На сегодняшний день тротуарный камень считается наиболее востребованным материалом для мощения территорий. Такое покрытие является надежным, долговечным, обладает высокими эксплуатационными свойствами.

Тем не менее, любое покрытие нуждается в своевременном уходе. Климатические условия нашего региона, повышенная транспортная нагрузка, применение химических реагентов и многое другое отрицательно влияют на внешний вид уложенного тротуарного камня.



Для того, чтобы продлить срок эксплуатации тротуарного камня и избежать проблем, связанных с его загрязнениями, сразу после укладки камня следует обработать его поверхность гидрофобизатором - специальным составом, придающим камню водоотталкивающие свойства.

Принцип действия гидрофобизатора в следующем: при нанесении на поверхность камня гидрофобизатор глубоко проникает вглубь бетона, моментально обеспечивая водоотталкивающий эффект. Камень становится непроницаемым для воздействия различных агрессивных сред (масло, бензин, химические реагенты), что препятствует возникновению поверхностных трещин и высолов, повышает морозостойкость и долговечность.

Наша компания предлагает гидрофобизатор «ВОДОСТОП»



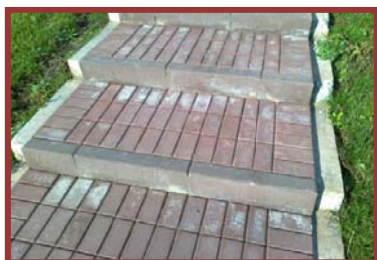
- Защищает от влаги!
- Предотвращает высолы!
- Повышает морозостойкость!
- Предохраняет от коррозии!
- Увеличивает долговечность!
- Противоскользящий эффект!

ОТДЕЛ ПРОДАЖ. Контакты: (812) 320-54-34; info@ezavodspb.ru; www.ezavodspb.ru

В том случае, если тротуарный камень не был своевременно обработан защитным составом, то в процессе эксплуатации возможно появление загрязнений, удалять которые намного сложнее и требуется применение более "активных" химических средств.

Самые распространенные виды загрязнений тротуарного камня и методы борьбы с ними:

ВЫСОЛЫ



Могут образовываться на поверхности камня в связи с наличием в цементе растворимых солей и щелочей, которые при воздействии атмосферных осадков проявляются в виде белесых налетов. Бороться с высолом можно, используя специальные средства на кислотной основе. Однако данный вид загрязнения представляет собой скорее эстетическую проблему; высолы не вызывают существенного разрушения бетона, не ухудшают его эксплуатационные свойства и со временем смываются.



Продукция «Типром» - рекомендуется для удаления высолов.

НАЛЕДЬ



Удаление наледи с поверхности тротуарного покрытия целесообразно проводить с использованием щадящих противогололедных реагентов.

При этом категорически **ЗАПРЕЩАЕТСЯ** применять традиционные металлические инструменты (лопаты, скребки и т.д.). В этом случае разрушается лицевой слой камня и происходит преждевременное его разрушение.

Отметим, что часто наблюдаемое явление обледенения камня в процессе осенне-зимней эксплуатации - это признак **низкого качества камня** и напрямую связан с несоблюдением требований при его производстве. Внешне яркое глянцевое изделие на деле оказывается пористым, рыхлым и проницаемым.

Разрушение такой конструкции неизбежно!

ПЯТНА БЕНЗИНА, МАШИННОГО МАСЛА, ДИЗЕЛЬНОГО ТОПЛИВА



Свежие пятна бензина, машинного масла, дизтоплива и т.п. можно нейтрализовать с помощью впитывающих материалов.

Трудно выводимые пятна следует удалять с использованием органических растворителей - Уайт-спирит, сольвент и т.п. (**с осторожностью на цветных покрытиях!**).

Загрязненный при этом песок в швах лучше заменить чистым.



Биосорбент «Эколан М», разлагающий нефтепродукты.

СЛЕДЫ ОТ АВТОМОБИЛЬНЫХ ШИН



Следы от автомобильных шин удаляются при помощи горячего пара, либо бытовых мощных средств, растворенных в горячей воде.

ПЯТНА КРАСКИ



Пятна от краски удаляются сначала механическим способом (скребки, металлические щётки), остаток снимается с помощью специальных смывок для снятия краски.

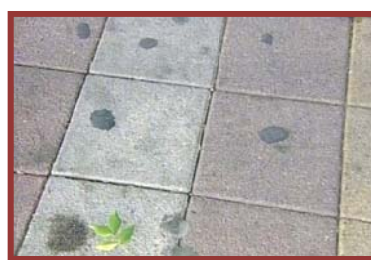
ПЯТНА БИТУМА



Пятна битума целесообразно удалять жесткой металлической щеткой или скребком.

Очистку лучше проводить в зимнее время (либо использовать лёд), когда битум становится ломким, хрупким и легко выкрашивается с поверхности тротуарной плитки.

ЖЕВАТЕЛЬНАЯ РЕЗИНКА 😊



Жевательную резинку лучше всего удалять при помощи горячего пара или с использованием специальных средств очистки. Можно применять и щетки, но с осторожностью, чтобы избежать опасности поцарапать поверхность.

РЖАВЧИНА



Ржавчина удаляется при помощи специальных средств («МС Rost-Ex»). **Внимание!** Кислота, основной компонент таких составов, вступает в реакцию с бетоном, что может привести к вымыванию частиц бетона и красящего пигмента на цветной плитке.

В обоих случаях после использования специальных и моющих средств их нужно тщательно смыть обильным количеством воды!

ЧАСТИЦЫ КОПОТИ И ЗОЛЫ



Удаление частиц копоти или золы осуществляется с помощью мыльного раствора. В случае более сильного загрязнения можно использовать смесь стирального порошка и отбеливателя (**не хлорсодержащего!**).

ЛИШАЙНИКИ И МОХ



Лишайники и мох могут появляться в том случае, если покрытие эксплуатируется в тени, в условиях постоянной влажности.

Мох, заполняющий швы между камнями, можно рассматривать, как декоративное оформление, представляющее собой особую прелесть.

В том случае, если Вы все-таки решили избавиться от “растительного царства”, то советуем удалять его механически или при помощи гербицидов. Для предотвращения повторного появления мхов и лишайников следует использовать полив со специальными газонными смесями, препятствующими росту растительности.

ГРЯЗЬ ПРИРОДНОГО ПРОИСХОЖДЕНИЯ



Грязь природного происхождения (чернозём, глина, ил и т.д.) легко удаляется механическим путем с использованием воды и жесткой щетки. При стойких загрязнениях следует использовать щелочные средства типа хозяйственного мыла или стирального порошка.

Во избежание образования белых налетов на поверхности плитки, в процессе очистки моющие средства необходимо тщательно смывать проточной водой. Использовать сильный напор воды не рекомендуется, особенно на недавно уложенных покрытиях, для предотвращения вымывания песка из межплиточных швов.

РЕКОМЕНДАЦИИ:



Покрытие из тротуарной плитки нуждается также в периодическом **уходе за швами**. Песок в швах подвержен вымыванию при сильных дождях (особенно на крутых уклонах), выветриванию и усадке. Уход таким образом сводится к заполнению оголившихся швов специальными составами, которые пропускают воду в дренажный слой, но при этом крепко держатся и не вымываются.



«Quick-mix» - профессиональная система заполнения швов.

Уверены, что наши защитные составы и советы помогут Вам в уходе за покрытием из искусственного тротуарного камня.

*С уважением,
Компания ЗАО «Экспериментальный завод»*